



おおばやし じゃないよ ダイリンだよ!



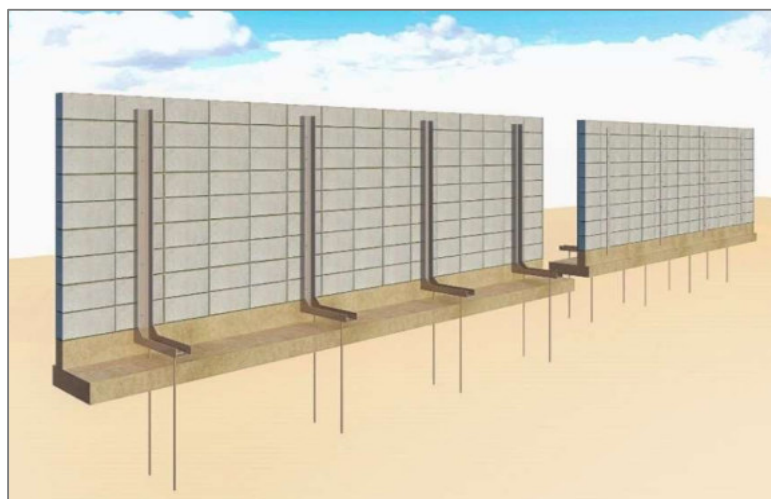
だいりん便り

R4.6月号

梅雨の時期、天気予報が気になって仕方がない方も多いのではないのでしょうか？

晴れを願う風習の「てるてる坊主」は顔を描かずに吊るし、願いが叶ったら顔を描いて処分するというのが本来だそうです。とはいっても、色んな顔のてるてる坊主が窓辺に飾られていると可愛らしく、つい笑顔になってしまいます。個性的なてるてる坊主をつくってみるのも楽しいかもしれません。

●07CADでFITパワーが描けるようになりました！



07CADにFITパワーが商品登録され、作図が容易になりました！
個人邸などを中心に今までよりもご提案がしやすくなるかと思えます。
ブロック天端より100mm下がったところがFITパワーの最頂点になりますので、配置の際はGL設定にお気を付けください。
また、ピッチ割についてはFITパワー製品カタログ P10をご確認ください。

●RIK CADでFIT GATEが簡単に描けます！



RIK CADにはFIT GATEの商品登録がされています。オブジェクトからビルトインタイプのワンユニットゲートなら壁仕上げやシャッターを選択するだけで配置することができます。
RIK CADを利用したFIT GATEの描き方をまとめた資料をご用意しておりますので、ご希望の方はメールまたは電話でお問合せください。

※ビルトインタイプのワンユニットシャッターゲート（例：上記画像）のみRIK CADで作図可能です。
通用門や凹凸のあるゲート等は製品図を基に図面作成をお願いします。

●車庫門を製造納品しました！



ご納得のいく数寄屋門を探し求め、お施主様が弊社にお問合せされたことがきっかけで特注の車庫門を製造、納品させて頂きました。工場内で造り上げた門を立派な桜の木がある現地に直送納品し、設置後に工事店様によって瓦工事や壁仕上げが施されました。完成後、お施主様より直筆の温かなお手紙を頂き、数寄屋を手掛けるメーカーとして身に余る光栄です。お孫様もお喜びになられたようで、これからご家族との思い出が詰まった門へとなっていくことでしょう。



いよいよ夏が近づき、郡上おどりの季節がやってきたと町が活気に満ち溢れてきます。新型コロナウイルス感染症の影響で昨年、一昨年は通常開催が中止となってしまいましたが、本年は3年ぶりの開催に向け、着々と準備が進められています。郡上おどりは毎年7月中旬～9月上旬まで開催される郡上の伝統行事で、全国から大勢の方が踊りに参加されます。

メインとも言える徹夜踊りは本年は8月13日（土）～16日（火）に予定されています。

新型コロナウイルス感染症の拡大状況によっては日程、内容等が変更となる場合がありますので、おどり会場などと併せて随時情報をご確認ください。



雨が続くと太陽が恋しく、気持ちが減入りがちですが、ちょっとした楽しみを見つけて、明るく過ごしていきましょう。

